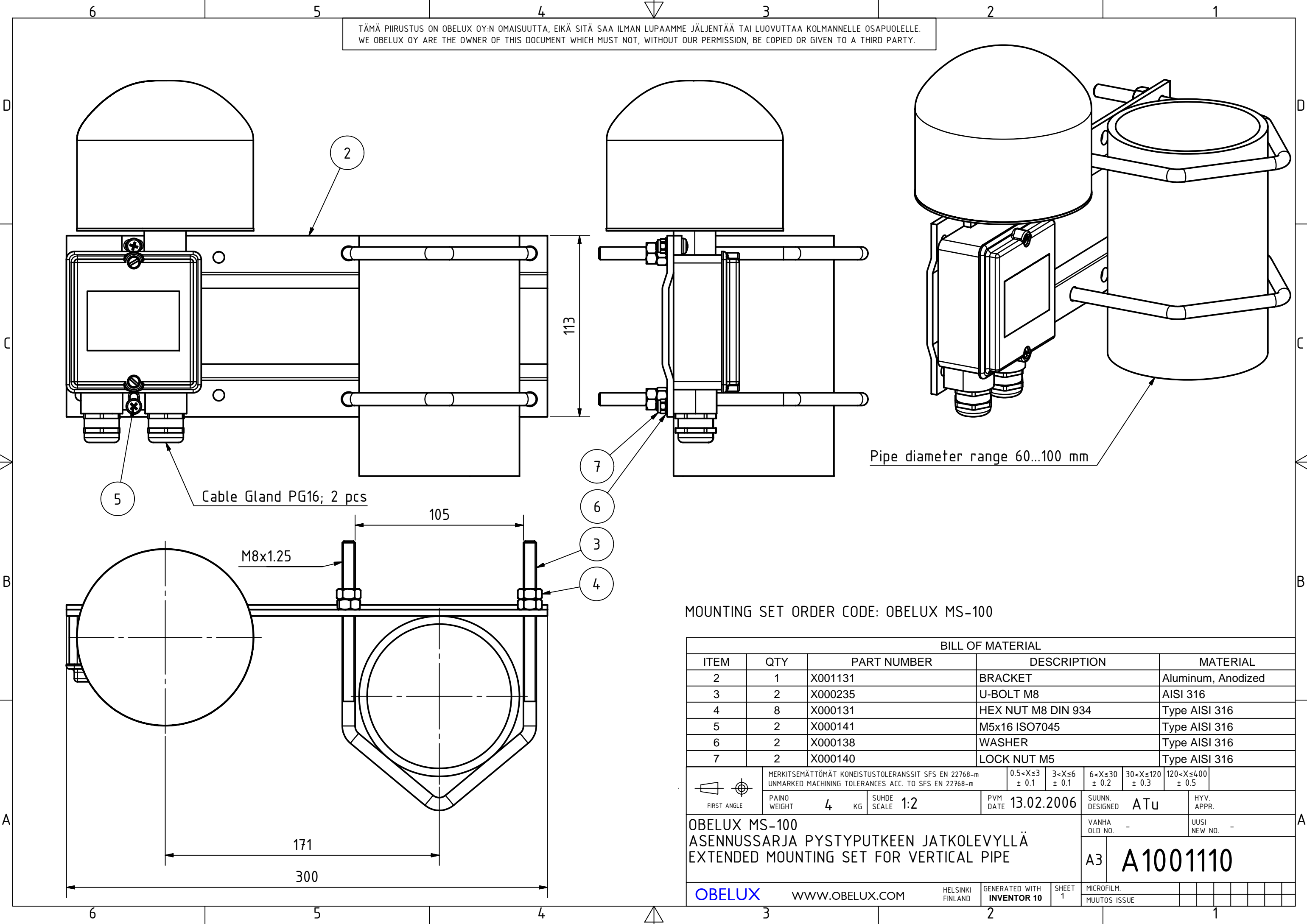


TÄMÄ PIIRUSTUS ON OBELUX OY:N OMAISUUTTA, EIKÄ SITÄ SAA ILMAN LUPAAMME JÄLJENTÄÄ TAI LUOVUTTA A KOLMANNELLE OSAPUOLELLE.
 WE OBELUX OY ARE THE OWNER OF THIS DOCUMENT WHICH MUST NOT, WITHOUT OUR PERMISSION, BE COPIED OR GIVEN TO A THIRD PARTY.



Cable Gland PG16; 2 pcs

Pipe diameter range 60...100 mm

MOUNTING SET ORDER CODE: OBELUX MS-100

BILL OF MATERIAL				
ITEM	QTY	PART NUMBER	DESCRIPTION	MATERIAL
2	1	X001131	BRACKET	Aluminum, Anodized
3	2	X000235	U-BOLT M8	AISI 316
4	8	X000131	HEX NUT M8 DIN 934	Type AISI 316
5	2	X000141	M5x16 ISO7045	Type AISI 316
6	2	X000138	WASHER	Type AISI 316
7	2	X000140	LOCK NUT M5	Type AISI 316

FIRST ANGLE	MERKITSEMÄTTÖMÄT KONEISTUSTOLERANSSIT SFS EN 22768-m UNMARKED MACHINING TOLERANCES ACC. TO SFS EN 22768-m		0.5<X≤3 ± 0.1	3<X≤6 ± 0.1	6<X≤30 ± 0.2	30<X≤120 ± 0.3	120<X≤400 ± 0.5			
	PAINO WEIGHT	4 KG	SUHDE SCALE	1:2	PVM DATE	13.02.2006	SUUNN. DESIGNED	ATu	HYV. APPR.	
OBELUX MS-100 ASENUSSARJA PYSTYPUTKEEN JATKOLEVYLLÄ EXTENDED MOUNTING SET FOR VERTICAL PIPE							VANHA OLD NO.	-	UUSI NEW NO.	-
							A3	A1001110		

OBELUX	WWW.OBELUX.COM	HELSINKI FINLAND	GENERATED WITH INVENTOR 10	SHEET 1	MICROFILM. MUUTOS ISSUE
--------	----------------	---------------------	-------------------------------	------------	----------------------------